

## Biến tần Nidec-controtechniques NE300-4T0750G/0900P



**Product Categories:** [Biến tần](#), [Sản phẩm tiêu biểu](#)

**Product Page:**

<http://bientangiare.com.vn/sảnphẩm/bien-tan-nidec-controtechniques-ne300-4t0750g0900p/>

### Product Summary

#### **Biến tần Nidec-controtechniques NE300-4T0750G/0900P**

Ứng dụng đa dạng cho các máy : Băng tải, máy công cụ, cầu trục, máy nén khí, các tải sử dụng chế độ điều khiển tốc độ, điều khiển mô men....

- Ba chế độ điều khiển: Điều khiển véc-tơ không có PG, Điều khiển véc-tơ có PG và điều khiển V/F
- Hiệu suất mô-men vượt trội ở tần số thấp, điều khiển véc tơ vòng hở tới 150% mô-men định mức ở 0,5 Hz, đáp ứng các ứng dụng có mô-men cao ở tần số thấp như ngành công nghiệp máy công cụ, cầu trục và vận thăng.
- Hiệu suất chịu quá tải vượt trội: 180% dòng điện trong 20 giây
- Điều khiển tốc độ với độ chính xác cao, cho phép điều khiển động cơ đồng bộ với độ chính xác cao

- Biến tần Nidec-controtechniques NE300-4T0750G/0900P có dải điện áp làm việc rộng: 304 VAC ~ 456 VAC
- Vật liệu phủ bảng mạch của Đức

## Product Description

### **Biến tần Nidec-controtechniques NE300-4T0750G/0900P Chức năng mạnh mẽ của Biến tần Nidec-controtechniques NE300-4T0750G/0900P**

- Chức năng điều khiển mô-men vòng hở/vòng kín, chuyển mạch trực tuyến giữa chế độ điều khiển mô-men/chế độ điều khiển tốc độ
- Chức năng PID cung cấp hai nhóm tham số PI, dải giá trị đầu ra PID có thể thiết lập, hỗ trợ chế độ ngủ
- Chức năng điều khiển riêng V/F trong chế độ điều khiển V/F
- Biến tần điều khiển lực căng cho phép thiết lập trước phép tính đường kính cuộn tự động
- Cổng giao tiếp RS-485 hỗ trợ giao thức truyền thông MODBUS-RTU nhằm đồng bộ hóa nhiều biến tần.

### **THÔNG SỐ KỸ THUẬT**

Biến tần Nidec-controtechniques NE300-4T0750G/0900P

### **Đặc tính kỹ thuật Thông số kỹ thuật**

Đầu vào

Điện áp ngõ vào

3 Pha 380V 50/60 Hz. 75kW

Tần số định mức

50Hz - 60Hz

Đầu ra

Dải điện áp

0 ~ điện áp ngõ vào

Tần số ngõ ra

0~ 550Hz

Khả năng quá tải

Loại G (75kW): 150% dòng định mức 1 phút, 180% dòng định mức 20s

Loại P (90kW) : 120% dòng định mức 1 phút, 150% dòng định mức 1s

Công suất động cơ

Loại G: 75kW, Loại P 90kW

Tính năng điều khiển

Chế độ điều khiển

Sensorless Vector Control (SVC)

Điều khiển V/F

Mô men khởi động

0.5Hz 150%

1.5Hz 150%

Phạm vi điều chỉnh tốc độ

1:100

1:50

Độ chính xác ổn định tốc độ

Torque Control

Có

Không

Torque phản hồi

<20ms

—

Chức năng sản phẩm

Cài đặt tần số

Bàn phím, nút nhấn Up/Down, Truyền thông, Analog, đầu vào xung

Tần số đầu ra

0.00~550.00 Hz

Tần số khởi động

0.00 ~60.00 Hz

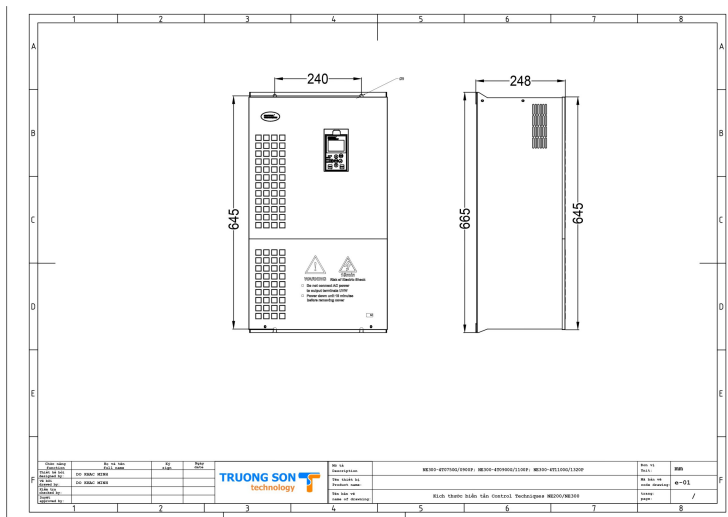
Thời gian/ Tăng tốc giảm tốc

0.1~3600.0 S

Tính năng bảo vệ

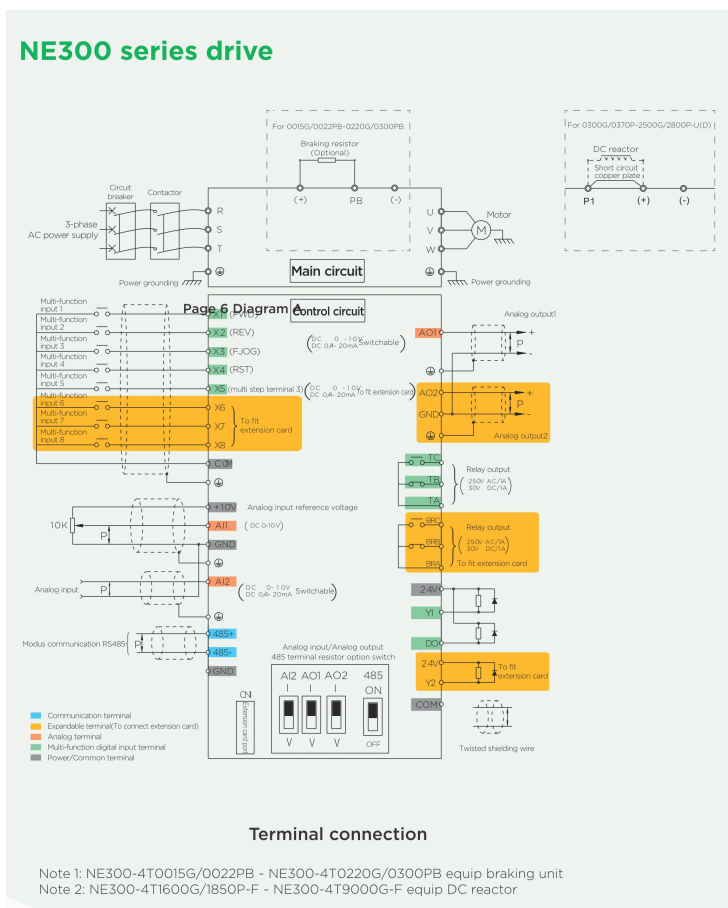
Biến tần NE300-4T0750G/0900P, Bảo vệ điện áp thấp/quá áp; Bảo vệ quá dòng, Ngắt tự động điều chỉnh, bảo vệ IGBT, tản nhiệt quá nhiệt bảo vệ, bảo vệ quá tải biến tần, bảo vệ quá tải động cơ, bảo vệ sai thiết bị bên ngoài, ngắt mạch đầu ra xuống đất bảo vệ mạch, mất điện bất thường khi chạy, nguồn điện bất thường, mất pha đầu ra, ngắt EEPROM, tiếp điểm rơle lỗi, lấy mẫu nhiệt độ bất thường, bộ mã hóa ngoại tuyến, ngắt đầu vào analog, ngắt giao tiếp, ngắt tương thích phiên bản, chuyển đi nhân bản, chuyển đi kết nối thẻ mở rộng, bảo vệ quá tải phần cứng

KÍCH THƯỚC Biến tần Nidec-controtechniques NE300-4T0750G/0900P



## SƠ ĐỒ CHÂN

### NE300 series drive



**CÀI ĐẶT TIẾNG VIỆT DOWNLOAD TẠI ĐÂY** [NE200\\_300 Quick Start Guide V1.3 - Vietnamese\\_06.12.2022 \(1\)](#)